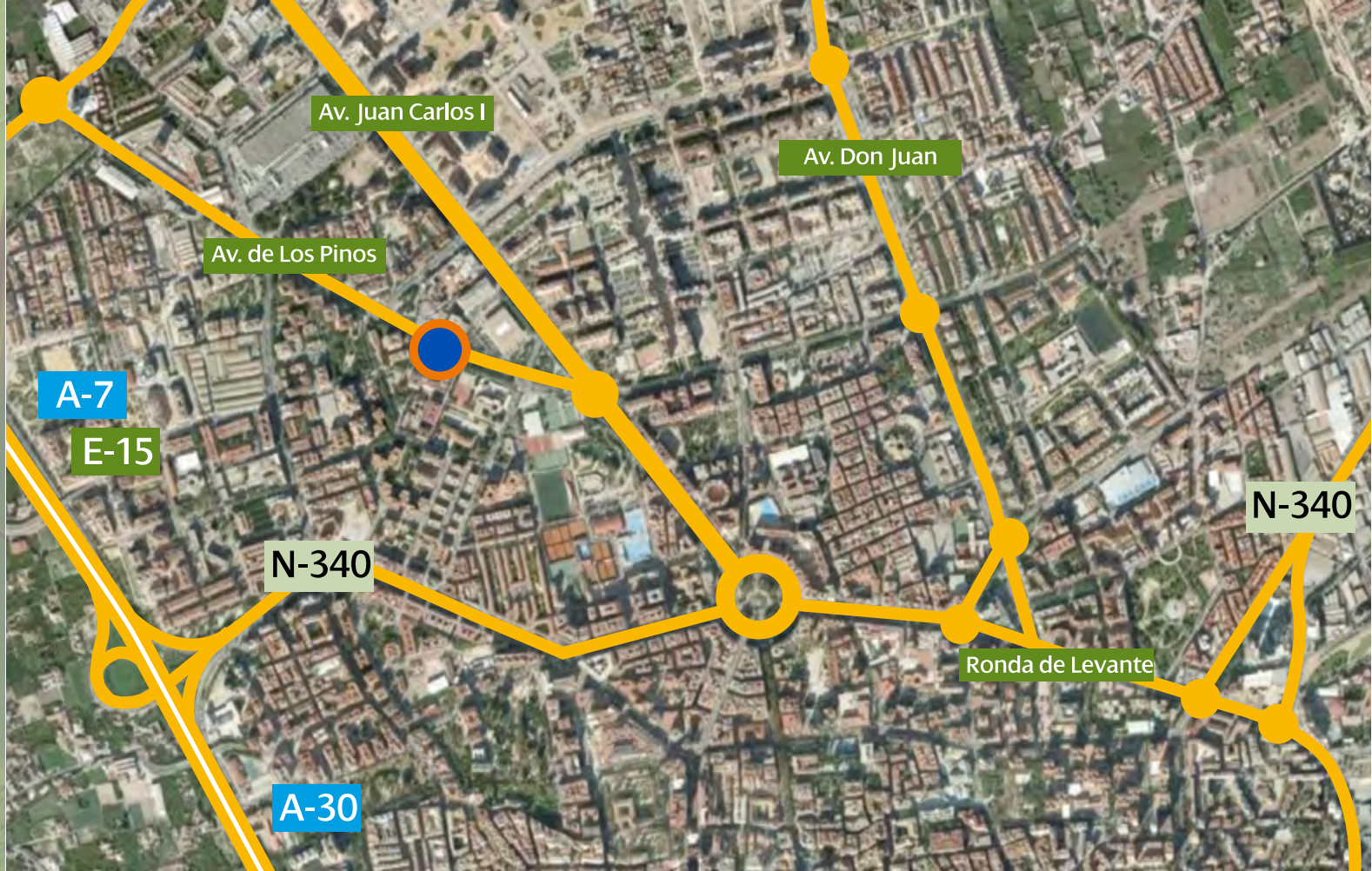




*Un
espacio
a la
altura*



Se encuentra situado en el centro de Murcia y dispone de excelentes comunicaciones y acceso a las principales vías de comunicación de la ciudad.



Av. de los Pinos, 5



A 5 min. del centro



A 5 min. de la A-7, A-30 y N-340



Línea 14 y tranvía línea 24

Memoria de Calidades



Edificio exclusivo de oficinas de moderna construcción, compuesto de planta sótano destinada a plazas de aparcamiento, planta baja y siete plantas sobre rasante, todas ellas provistas de suelo técnico y aire acondicionado.

51

plazas
de
aparcamiento

5.217

m²

SBA

Memoria de Calidades



Edificio Avenida de Los Pinos

SBA <i>Superficie bruta alquilable</i>	5.216,92 m ²
Nº de Plantas <i>sobre rasante</i>	Planta Baja + 7
Parking	51 plazas
SBR <i>Superficie bajo rasante</i>	2.338,02 m ²

- Espacios diáfanos, sin compartimentos interiores, con núcleo central de comunicaciones.
- Flexibilidad de superficies.
- Acabados en zonas comunes de alta calidad.
- Núcleo central dotado con 3 ascensores de comunicación.
- Fachada muro cortina.
- Acristalamiento con corrección térmica y acústica.
- Altura libre en plantas de 2,48 m.

Memoria de Calidades



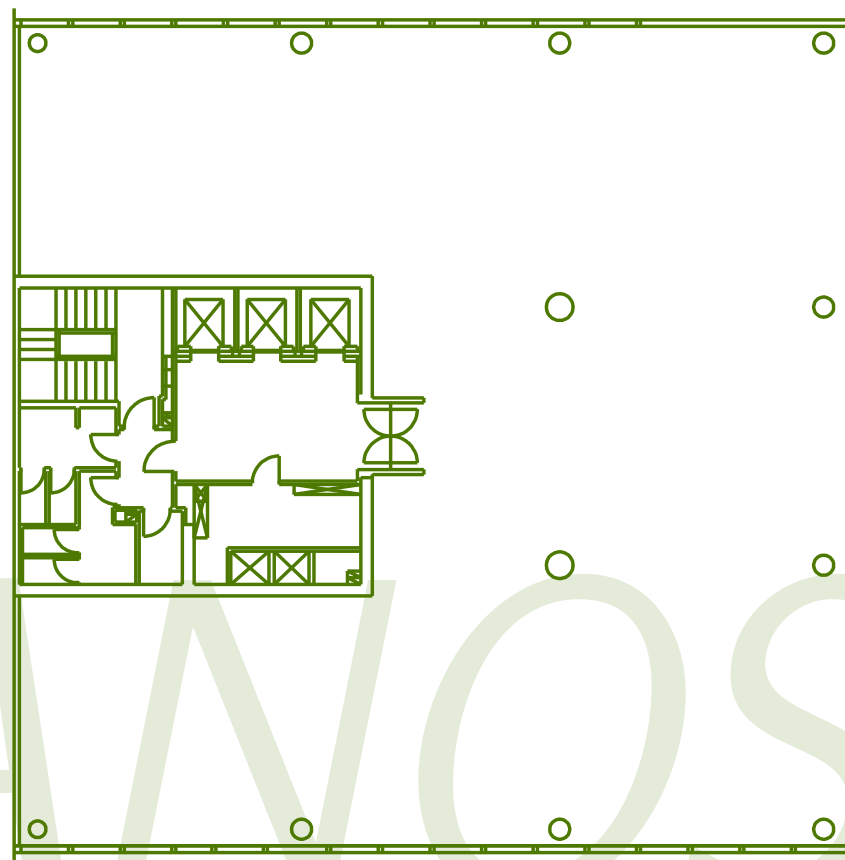
- Falso techo con iluminación a base de pantallas integradas.
- Suelo técnico elevado, modular encapsulado.
- Sistema de detección de incendios, con detectores, extintores y BIE's en todas las plantas.
- Climatización de oficinas mediante unidades fancoil a cuatro tubos (frío y calor) ubicadas en los falsos techos.
- Paramentos interiores acabados en pintura lisa.
- Parking en el mismo edificio.



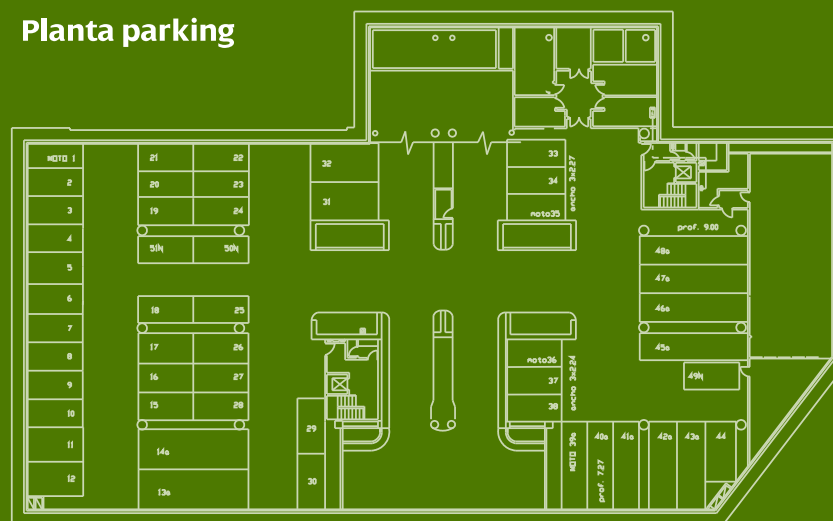
**Flexibilidad
de
superficies**

Planta tipo

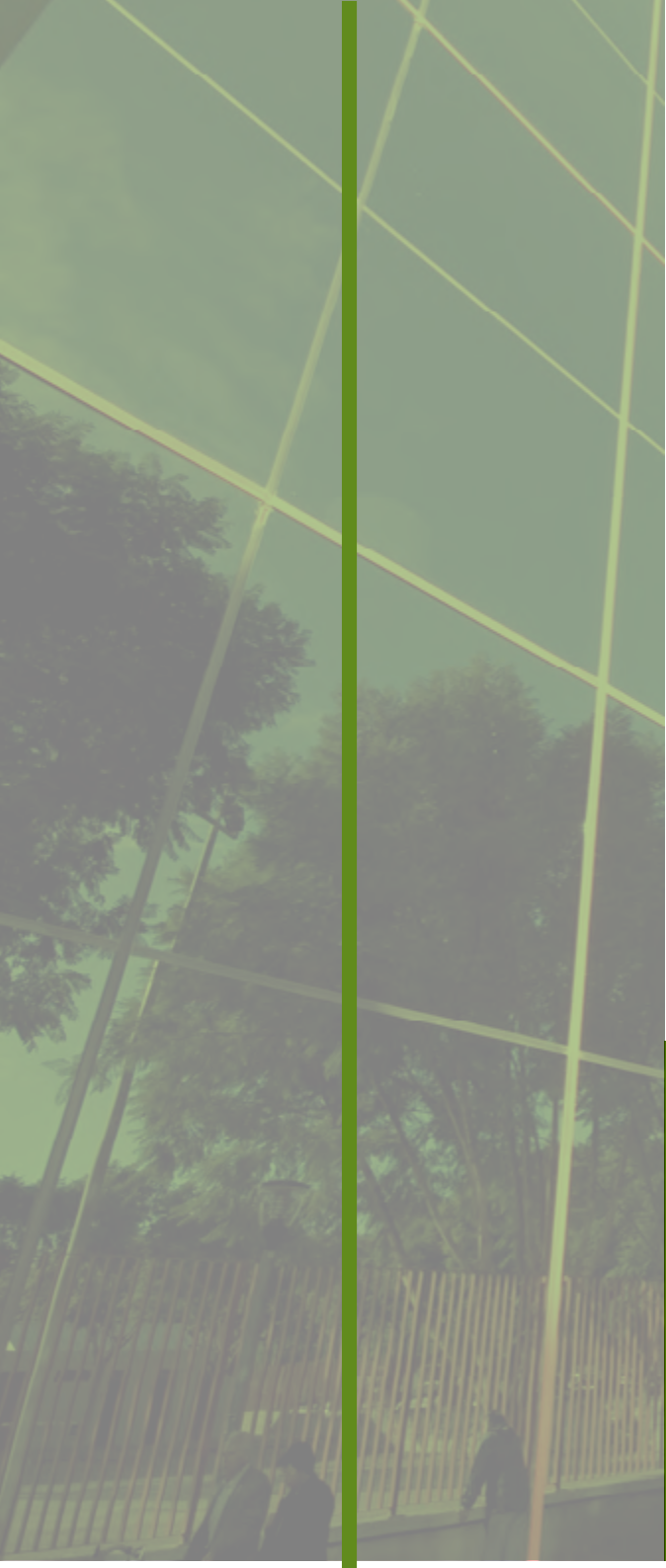
*Superficie total
diáfana 680,86 m²*



Planta parking



51
plazas
de
aparcamiento





IBERDROLA
INMOBILIARIA

902 33 44 12
patrimonio.iberdrolainmobiliaria.com