



EDIFICIO
JEREM
CENTRO DE NEGOCIOS



EDIFICIO
JEREZ
CENTRO DE NEGOCIOS

15.000 m²

DISTRIBUIDOS EN DOS PLANTAS COMERCIALES
Y SIETE DE OFICINAS



EDIFICIO
JEREZ
CENTRO DE NEGOCIOS

-
-
-
-

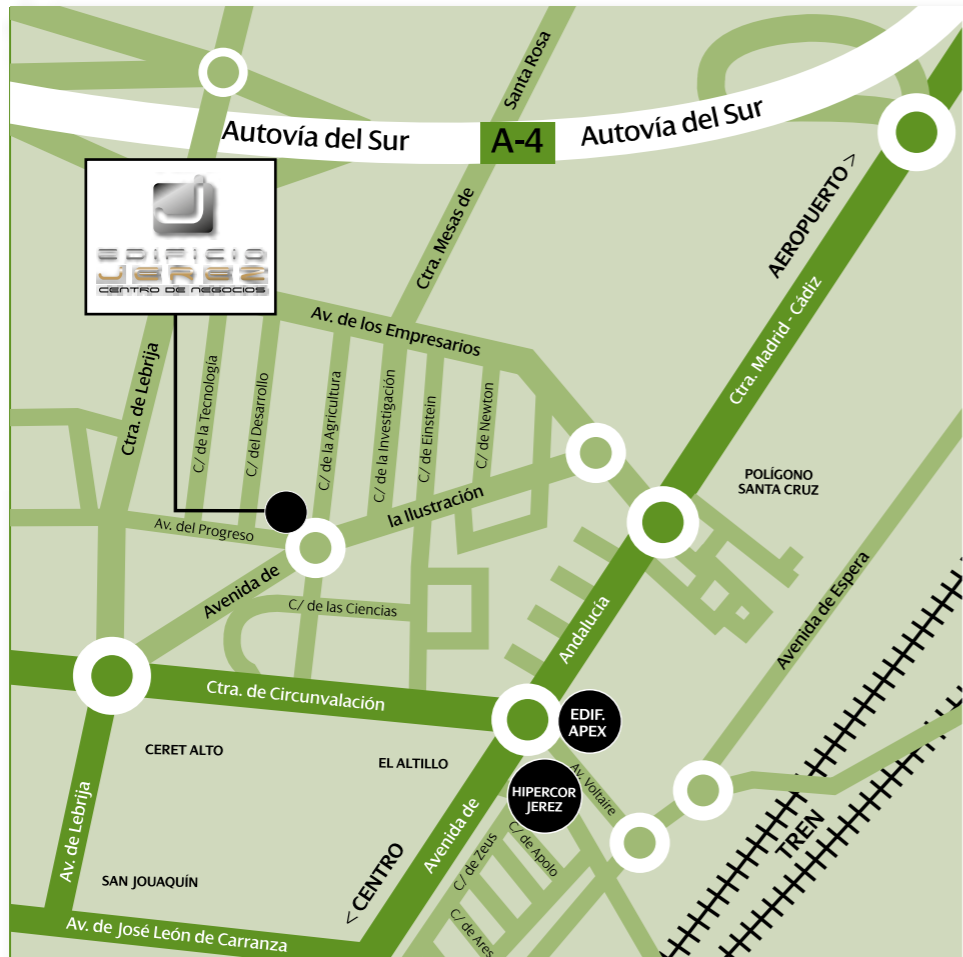


Muy cercano al centro urbano de Jerez y a tan sólo 5 minutos del aeropuerto, el Parque Empresarial de Jerez es un modelo pionero en este tipo de espacios comerciales y empresariales. Se ha consolidado como proyecto urbanístico de alta calidad tanto en la propia ciudad de Jerez como de cara al área metropolitana de la Bahía de Cádiz.

En un emplazamiento de autentico privilegio, el Parque Empresarial de Jerez se caracteriza por la implantación de empresas no contaminantes, sus extensas áreas ajardinadas y amplios espacios de esparcimiento.

Entorno y ubicación





El edificio JEREZ CENTRO DE NEGOCIOS, ubicado en el Parque Empresarial de Jerez, disfruta de una destacada localización junto a empresas líderes en diversos sectores. Cabe señalar la presencia del Gimnasio Activa Club, referente social en la ciudad.



EDIFICIO
JEREZ
CENTRO DE NEGOCIOS

Jerez de la Frontera constituye un destino de gran atractivo en la oferta empresarial y turística gaditana y andaluza. Se conecta con Europa mediante su Aeropuerto Internacional y posee una inmejorable red de autovías y excelente comunicación con Sevilla por la Autovía del Sur N-IV y la Autopista del Sur AP-4. Además, se beneficia de buenas infraestructuras ferroviarias.





Memoria de calidades

JEREZ CENTRO DE NEGOCIOS es un edificio exclusivo y singular, de avanzado diseño y altas prestaciones, con superficie superior a 15.000 m² distribuida en dos plantas comerciales y siete de oficinas con posibilidad de modulación desde 60 m².

Este proyecto consolida la actividad de IBERDROLA Inmobiliaria en la zona, donde ha desarrollado anteriormente varias promociones residenciales y el edificio de oficinas APEX Jerez situado frente a Hipercor.

El centro
de todas las miradas
empresariales



FACHADAS

- Enfoscado pintado y en algunas zonas chapado metálico y lamas de aluminio en color gris.
- En la zona de locales comerciales revestimiento tipo gres porcelánico marca Favetón.

PARAMENTOS INTERIORES

- En oficinas: Acabado en pintura plástica color crema.
- En zona común: Pintura plástica color crema.
- Aseos: Alicatado de primera calidad.
- Parking bajo rasante: Pintura plástica color a definir en paredes.
- Vestíbulo de planta baja y frente de ascensores de planta : Acabado de vidrio lacado en color a definir.

TECHOS

- Falso techo de cartón yeso pintado en vestíbulo de planta baja y en aseos.
- Falso techo de placas de fibra registrables en oficinas.
- Falso techo de bandeja metálica en aluminio microperforado en zonas comunes.
- Pintura plástica en crema en escaleras y zonas de servicio.

SOLADOS

- Pavimento de microasfalto en garaje bajo rasante.
- Gres en escaleras y zonas de servicio en PB y P Semisotano
- Baldosa de hormigón o adoquín en acceso principal y terraza de planta baja y acceso a locales comerciales.
- Solado de granito nacional acabado pulido en vestíbulo de planta baja.
- Solado de gres porcelánico en aseos.
- Solado de gres porcelánico en oficinas de todas las plantas.

ASCENSORES

- Tres ascensores interiores eléctricos de carga máxima 450Kg.
- Un ascensor exterior de carga máxima 450Kg.
- Un ascensor montacargas eléctrico, de carga máxima 1000 kg.

CARPINTERIA EXTERIOR

- Plantas de oficinas:
 - Zonas comunes: Carpintería de aluminio con rotura de puente térmico, color gris marca Technal.
 - En oficinas: Carpintería de aluminio con rotura de puente térmico, color gris marca Technal.
 - Vidrio control solar según la orientación.

CARPINTERIA INTERIOR

- Oficinas: Puerta de seguridad.
- Aseos: Mamparas y puertas de cabinas de aseos fenólicas. Puertas de entrada pintadas al esmalte o lacadas con cerradura y maneta de acero inoxidable.
- Escaleras: Puerta metálica con cierrapuertas y barra antipánico.

ASEOS

- Sanitarios en color blanco y lavabos sobre encimera de acero inoxidable, grifería de lavabo con pulsador.



Locales Comerciales

- *2 plantas de Locales Comerciales.*

La mejor
opción
para tu nuevo
negocio

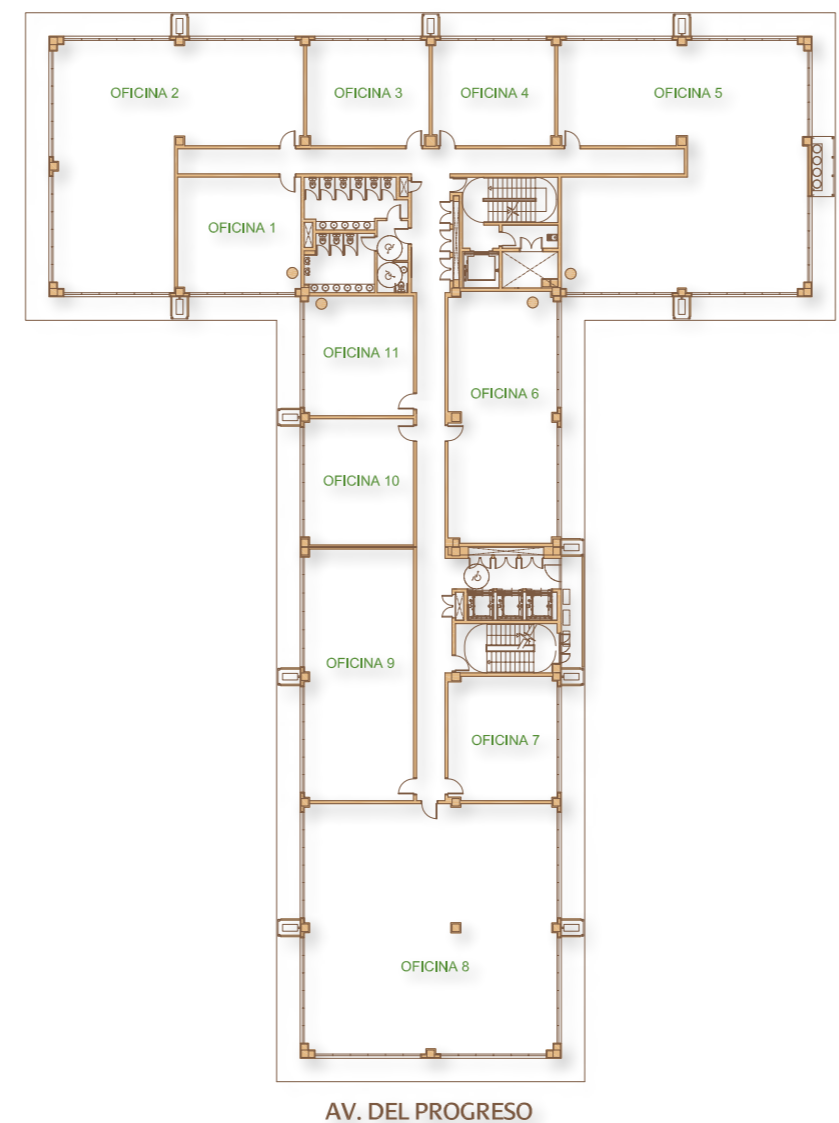


Plano de Planta

Este documento es meramente informativo. La información referida al R.D. 515/89 del 21 de abril, se encuentra a disposición del público en nuestros oficinas. Los derechos representados están descritos en la memoria de calidades.

Planta 1

C/ DESARROLLO

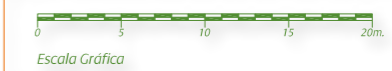


C/ DE LA AGRICULTURA



Planta 1ª

Oficina 1	Superficie Construida: _____ Sup. Constr. + Comunes: _____
Oficina 2	Superficie Construida: _____ Sup. Constr. + Comunes: _____
Oficina 3	Superficie Construida: _____ Sup. Constr. + Comunes: _____
Oficina 4	Superficie Construida: _____ Sup. Constr. + Comunes: _____
Oficina 5	Superficie Construida: _____ Sup. Constr. + Comunes: _____
Oficina 6	Superficie Construida: _____ Sup. Constr. + Comunes: _____
Oficina 7	Superficie Construida: _____ Sup. Constr. + Comunes: _____
Oficina 8	Superficie Construida: _____ Sup. Constr. + Comunes: _____
Oficina 9	Superficie Construida: _____ Sup. Constr. + Comunes: _____
Oficina 10	Superficie Construida: _____ Sup. Constr. + Comunes: _____
Oficina 11	Superficie Construida: _____ Sup. Constr. + Comunes: _____

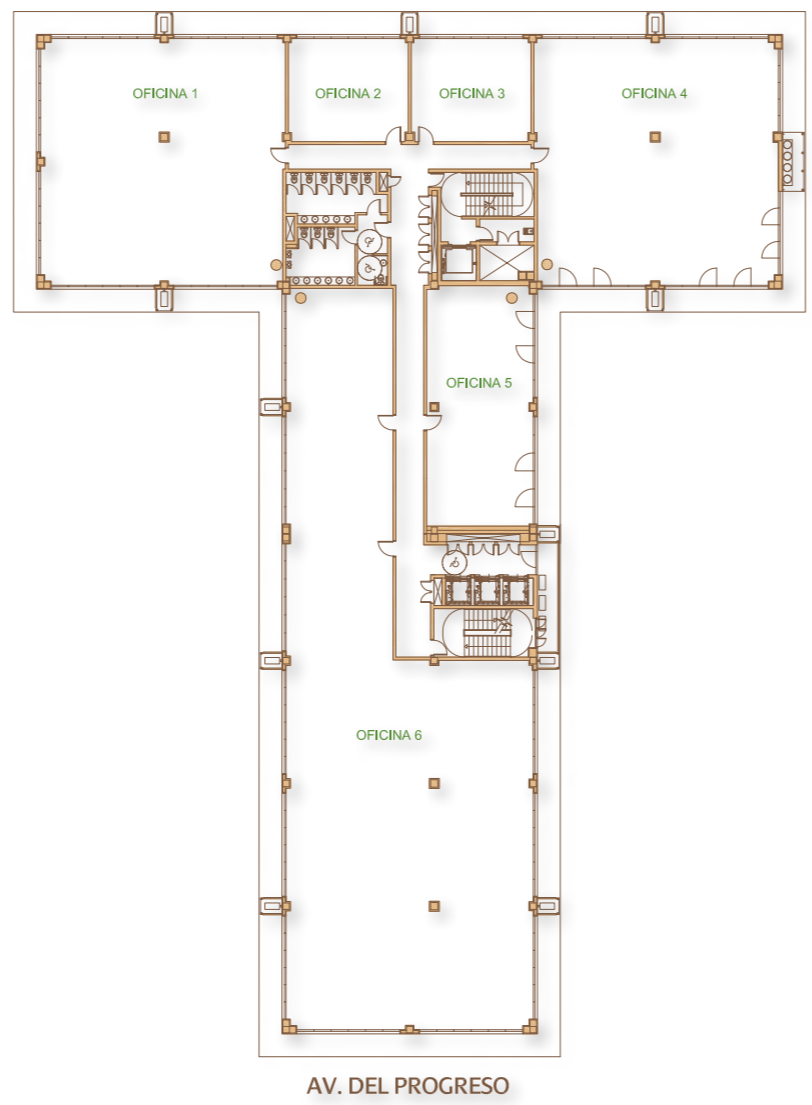


Plano de Planta

Este documento es meramente informativo. La información referida al R.D. 515/89 del 21 de abril, se encuentra a disposición del público en nuestros oficinas. Los acabados representados están descritos en la memoria de calidades.

Planta 2

C/ DESARROLLO

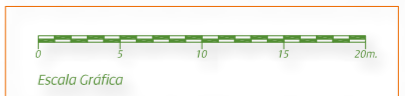


C/ DE LA AGRICULTURA



Planta 2^a

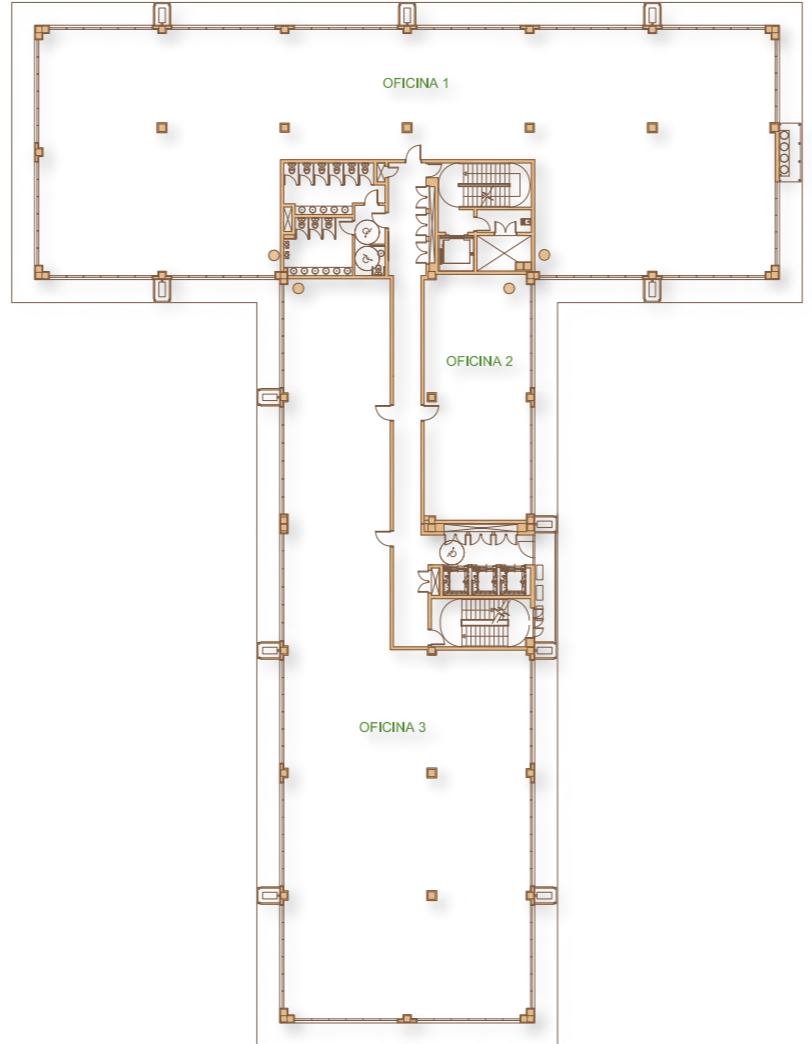
Oficina 1	Superficie Construida: _____ Sup. Constr. + Comunes: _____
Oficina 2	Superficie Construida: _____ Sup. Constr. + Comunes: _____
Oficina 3	Superficie Construida: _____ Sup. Constr. + Comunes: _____
Oficina 4	Superficie Construida: _____ Sup. Constr. + Comunes: _____
Oficina 5	Superficie Construida: _____ Sup. Constr. + Comunes: _____
Oficina 6	Superficie Construida: _____ Sup. Constr. + Comunes: _____



Plano de Planta

Este documento es meramente informativo. La información referida al R.D. 515/89 del 21 de abril, se encuentra a disposición del público en nuestros oficinas. Los acabados representados están descritos en la memoria de calidades.

C/ DESARROLLO



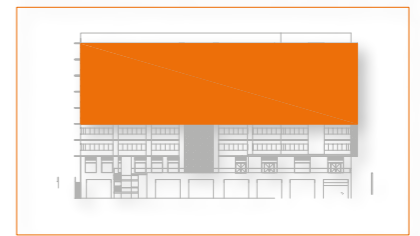
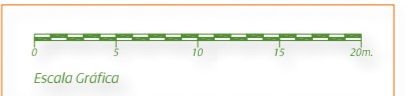
AV. DEL PROGRESO

C/ DE LA AGRICULTURA



Plantas 3ª, 4ª, 5ª, 6ª y 7ª

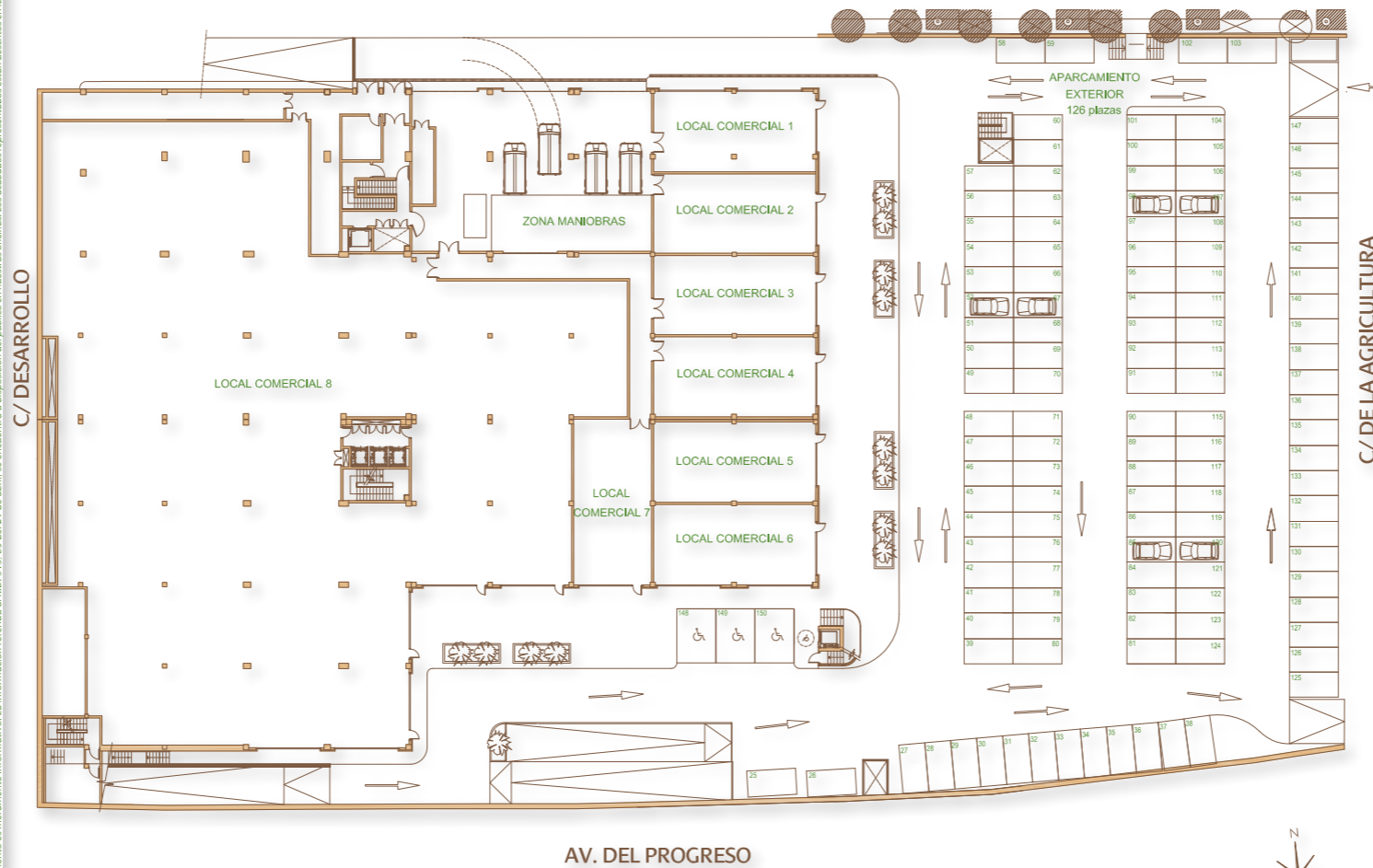
Oficina 1	Superficie Construida: _____
	Sup. Constr. + Comunes: _____
Oficina 2	Superficie Construida: _____
	Sup. Constr. + Comunes: _____
Oficina 3	Superficie Construida: _____
	Sup. Constr. + Comunes: _____



Planta 3, 4, 5, 6 y 7

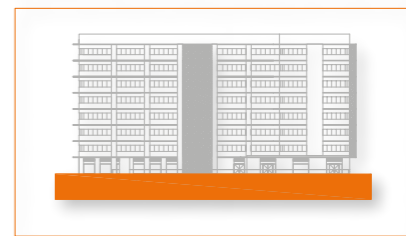
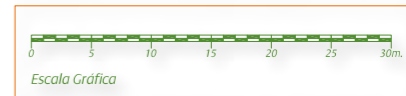
Plano de Planta

Este documento es meramente informativo. La información referida al R.D. 515/89 del 21 de abril, se encuentra a disposición del público en nuestros oficinas. Los acabados representados están descritos en la memoria de calidades.



Planta Comercial A

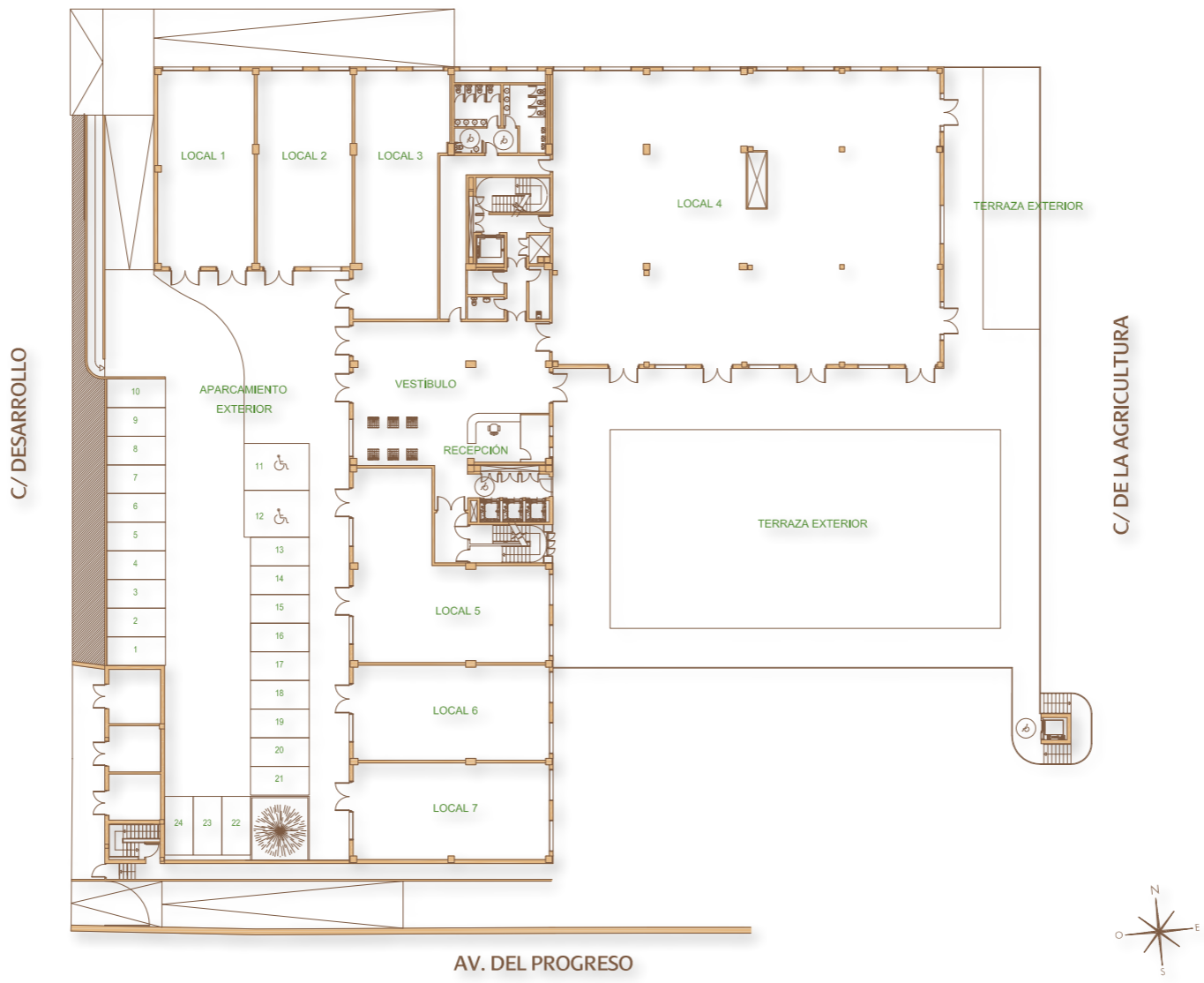
Local 1	Superficie Construida: _____ Sup. Constr. + Comunes: _____
Local 2	Superficie Construida: _____ Sup. Constr. + Comunes: _____
Local 3	Superficie Construida: _____ Sup. Constr. + Comunes: _____
Local 4	Superficie Construida: _____ Sup. Constr. + Comunes: _____
Local 5	Superficie Construida: _____ Sup. Constr. + Comunes: _____
Local 6	Superficie Construida: _____ Sup. Constr. + Comunes: _____
Local 7	Superficie Construida: _____ Sup. Constr. + Comunes: _____
Local 8	Superficie Construida: _____ Sup. Constr. + Comunes: _____



Planta Comercial A

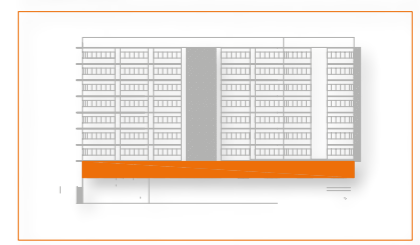
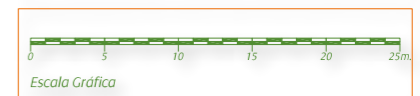
Plano de Planta

Este documento es meramente informativo. La información referida al R.D. 515/89 del 21 de abril, se encuentra a disposición del público en nuestros oficinas. Los acabados representados están descritos en la memoria de cantidades.



Planta Comercial B

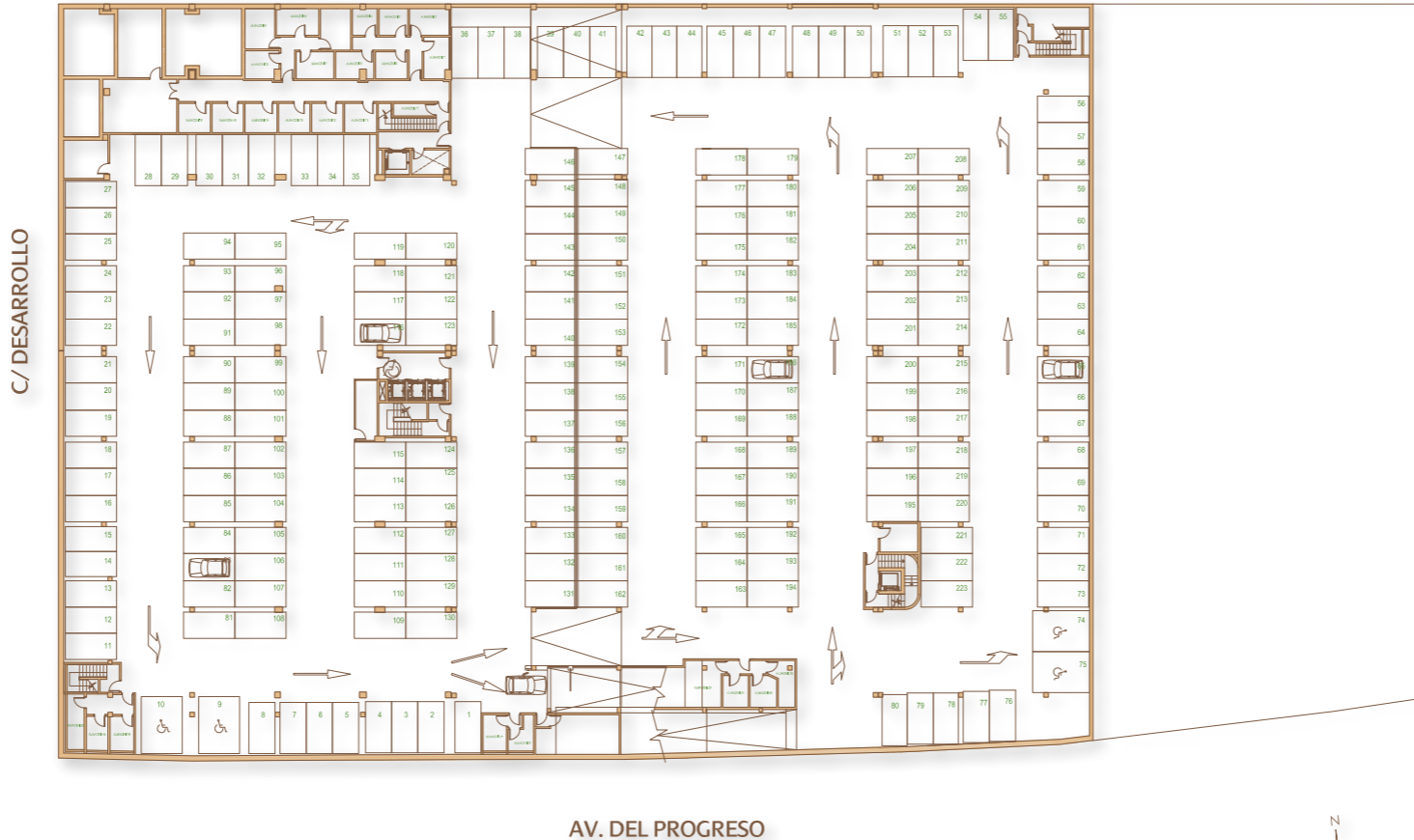
Local 1	Superficie Construida: _____ Sup. Constr. + Comunes: _____
Local 2	Superficie Construida: _____ Sup. Constr. + Comunes: _____
Local 3	Superficie Construida: _____ Sup. Constr. + Comunes: _____
Local 4	Superficie Construida: _____ Sup. Constr. + Comunes: _____
Local 5	Superficie Construida: _____ Sup. Constr. + Comunes: _____
Local 6	Superficie Construida: _____ Sup. Constr. + Comunes: _____
Local 7	Superficie Construida: _____ Sup. Constr. + Comunes: _____



Planta Comercial B

Plano de Planta

Este documento es meramente informativo. La información referida al R.D. 515/89 del 21 de abril, se encuentra a disposición del público en nuestros oficinas. Los acabados representados están descritos en la memoria de calidades.



C/ DE LA AGRICULTURA

Planta Sótano



Planta Sotano



EDIFICIO
JEREN
CENTRO DE NEGOCIOS

Propiedad:



IBERDROLA
INMOBILIARIA

comercializa BNP Paribas

956 31 12 00
954 27 03 00