



## **Mirador** de los **Jerónimos II**

Vivienda Tipo 6  
Ático -3 Dormitorios



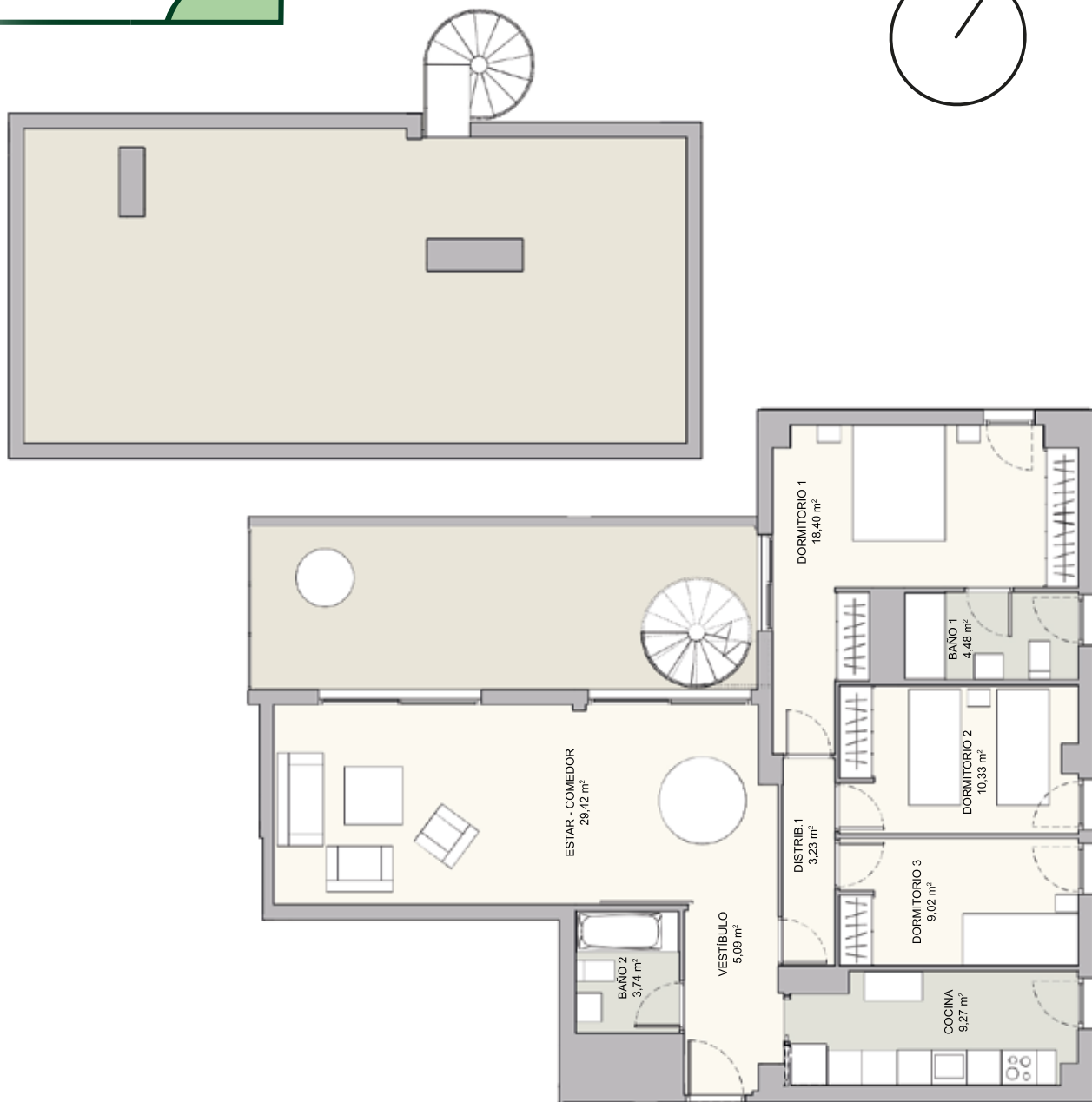
Promoción:  
c/ Padre Gaspar Ortín Gómez, s/n.  
30107, Guadalupe, Murcia.



Oficina de ventas:  
c/ Los Gavilanes esquina c/ Los Rosaos, s/n.  
30107, Guadalupe, Murcia.

**Guadalupe**  
**Murcia**

# Mirador de los Jerónimos II



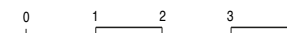
## Vivienda Tipo 6

Ático - 3 dormitorios

SUP. ÚTIL CERRADA	92,98 m <sup>2</sup>
SUP. CONSTRUIDA CON COMUNES	125,29 m <sup>2</sup>
SUP. EXTERIOR / VIV.	83,79 m <sup>2</sup>

Sala de estar - Comedor	29,42 m <sup>2</sup>
Cocina	9,27 m <sup>2</sup>
Dormitorio 1	18,40 m <sup>2</sup>
Dormitorio 2	10,33 m <sup>2</sup>
Dormitorio 3	9,02 m <sup>2</sup>
Baño 1	4,48 m <sup>2</sup>
Baño 2	3,74 m <sup>2</sup>
Vestíbulo	5,09 m <sup>2</sup>
Distribuidor 1	3,23 m <sup>2</sup>

ESCALA GRÁFICA



Promotor: IBERDROLA INMOBILIARIA, S.A.U.  
Con Domicilio: C/Alcalá nº. 265 de 28027-MADRID y C.I.F. nº. A-79850574.  
Inscrita en el Registro Mercantil de Madrid al tomo 729, folio 74, hoja M-14744, inscripción 1ª.

La documentación a que se refiere el Real Decreto Legislativo 1/2007 de 16 de noviembre por el que se aprueba la Ley General para la defensa de los consumidores y usuarios, se encuentra a disposición del público en nuestra oficina de ventas.

La documentación gráfica que aparece en este folleto es meramente orientativa y ha sido elaborada a partir del anteproyecto de ejecución del inmueble, pudiendo estar sujeta a modificaciones de carácter técnico o urbanístico hasta que se elabore el proyecto de ejecución definitivo, el cual se pondrá a disposición del comprador en la oficina de ventas una vez firmado y visado por el Ayuntamiento.

El mobiliario que aparece en este folleto y las características del mismo son meramente orientativas, no siendo vinculantes para las partes y careciendo, por tanto, de carácter contractual.



+34 635 193 390

visite nuestra web



[www.iberdrolainmobiliaria.com/residencial](http://www.iberdrolainmobiliaria.com/residencial)