



tkono
homes



Tipologías de vivienda con *carácter propio*

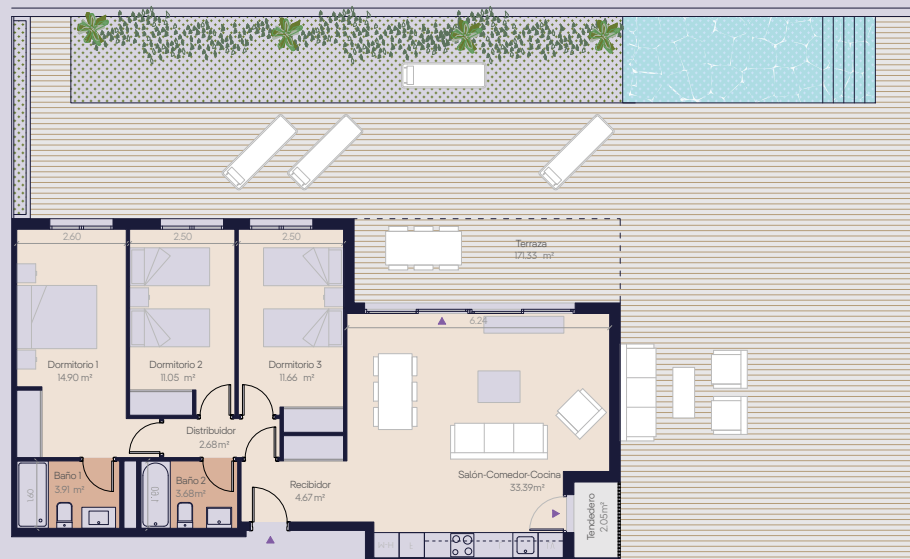
Cada tipo de vivienda en **íkono homes** responde a distintos deseos de vida:

Plantas primeras con piscina privada: una extensión interior-exterior exclusiva frente a tu puerta.

2 dormitorios

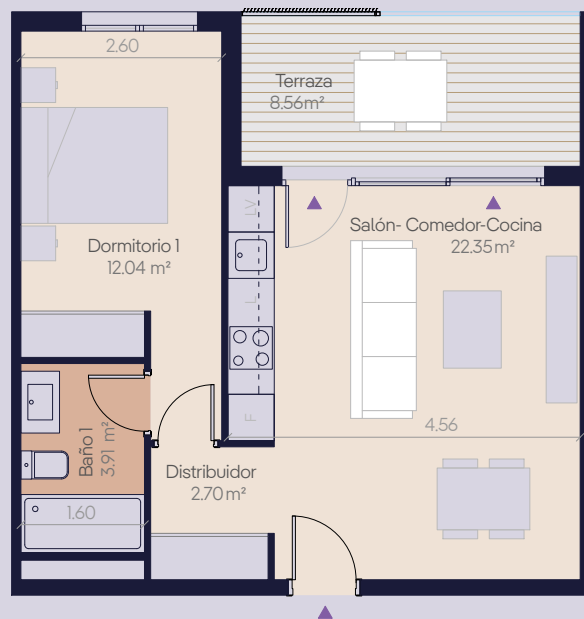


3 dormitorios

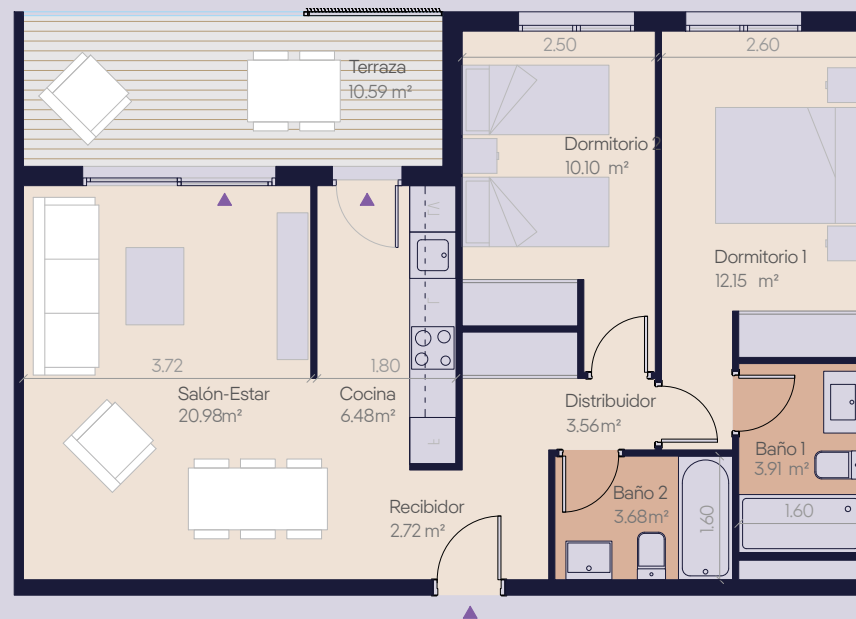


Plantas intermedias con amplias terrazas: espacios donde el interior se funde con el exterior, ideales para reuniones, cenas al aire libre y vida social.

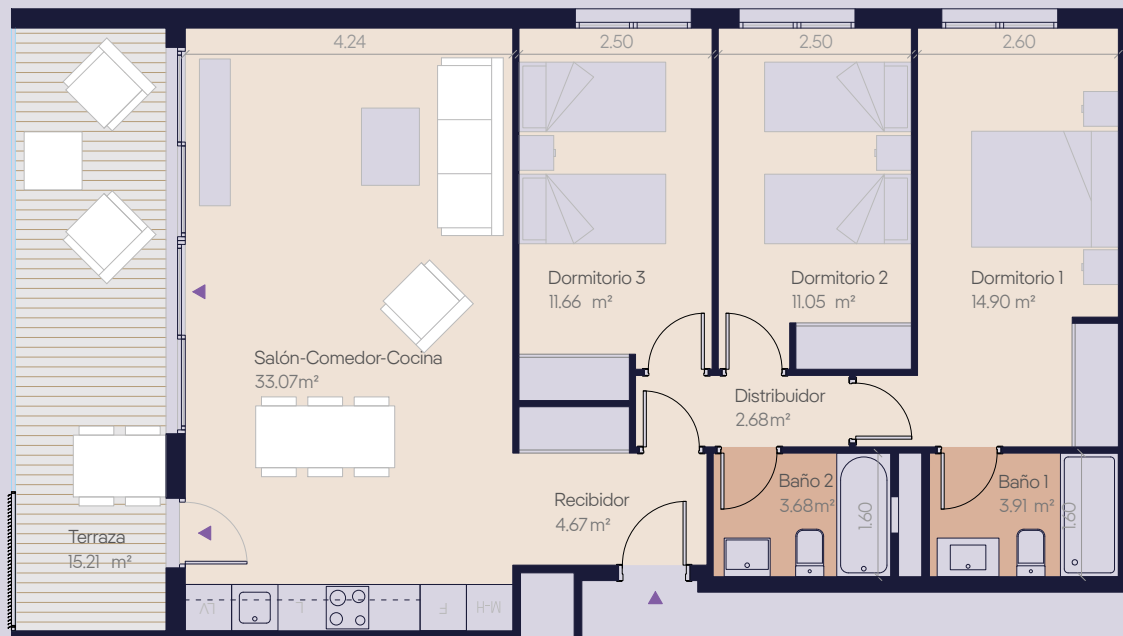
1 dormitorio



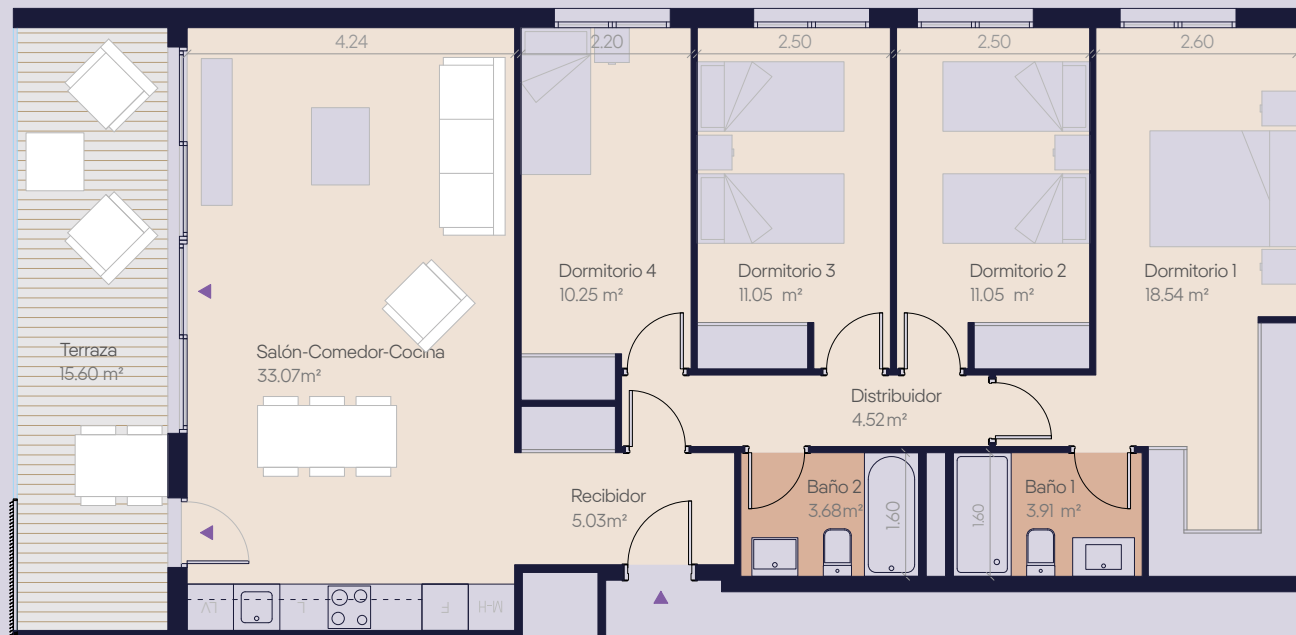
2 dormitorios



Alkon
homes



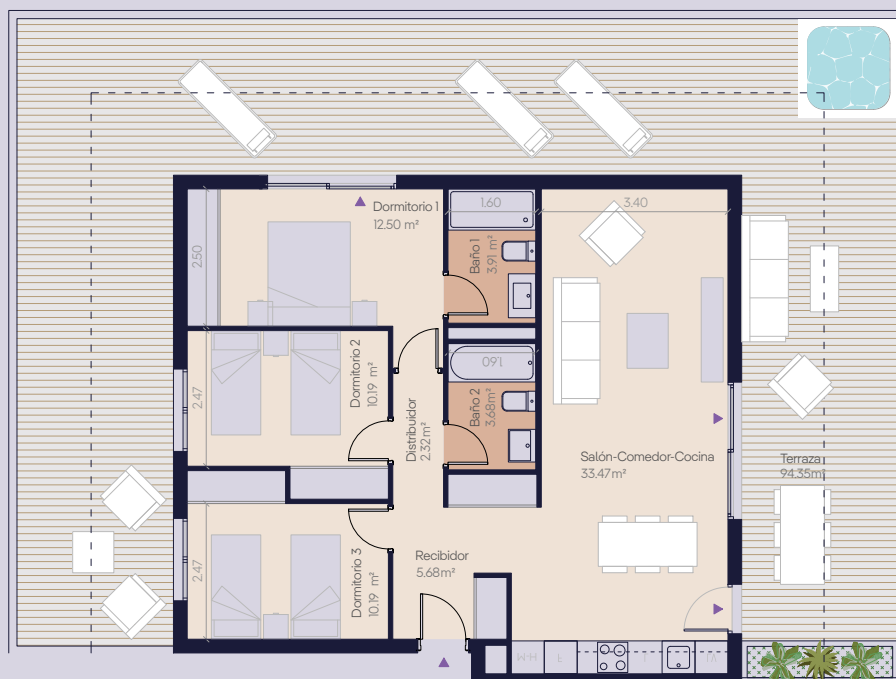
4 dormitorios



ikono
homes

Áticos de 2 y 3 dormitorios con jacuzzi y vistas panorámicas 360º: el lujo elevado a su máxima expresión, con panorámicas que abarcan la ciudad y el horizonte murciano.

ático 3 dormitorios



Las viviendas destacan por su **luminosidad**, ventilación cruzada y materiales de **alta calidad** que armonizan estética y funcionalidad.



Apostamos por
sostenibilidad y eficiencia

Nuestros proyectos se ejecutan utilizando la última tecnología y los métodos constructivos más respetuosos con el medioambiente:



Calificación energética clase A y sello BREEAM.



Tecnologías inteligentes para mejorar el confort y la eficiencia de los hogares.



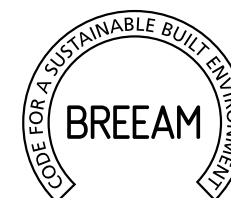
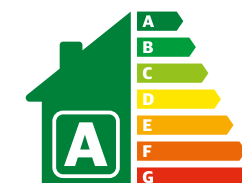
Materiales y procesos constructivos eficientes y sostenibles.



Reducción de emisiones de CO2 mediante sistemas de climatización y ventilación eficientes.



Acciones dirigidas a mejorar el valor ecológico del emplazamiento.





visite nuestra web



www.iberdrolainmobiliaria.com/residencial

+34 968 970 101

Promotor: IBERDROLA INMOBILIARIA, S.A.U.

Con domicilio: c/ Nanclares de Oca, 5. 28022-MADRID y C.I.F. nº. A-79850574.

Inscrita en el Registro Mercantil de Madrid al tomo 729, folio 74, hoja M-14744, inscripción 1ª.

La documentación gráfica que aparece en este folleto es meramente orientativa y ha sido elaborada a partir del anteproyecto de ejecución del inmueble, pudiendo estar sujeta a modificaciones de carácter técnico o urbanístico hasta que se elabore el proyecto de ejecución definitivo, el cual se pondrá a disposición del comprador en la oficina de ventas una vez firmado y visado por el Ayuntamiento.

El mobiliario que aparece en este folleto y las características del mismo son meramente orientativas, no siendo vinculantes para las partes y careciendo, por tanto, de carácter contractual. Algunas de las imágenes de este folleto han sido generadas o mejoradas con inteligencia artificial para fines ilustrativos.

ikono
homes

