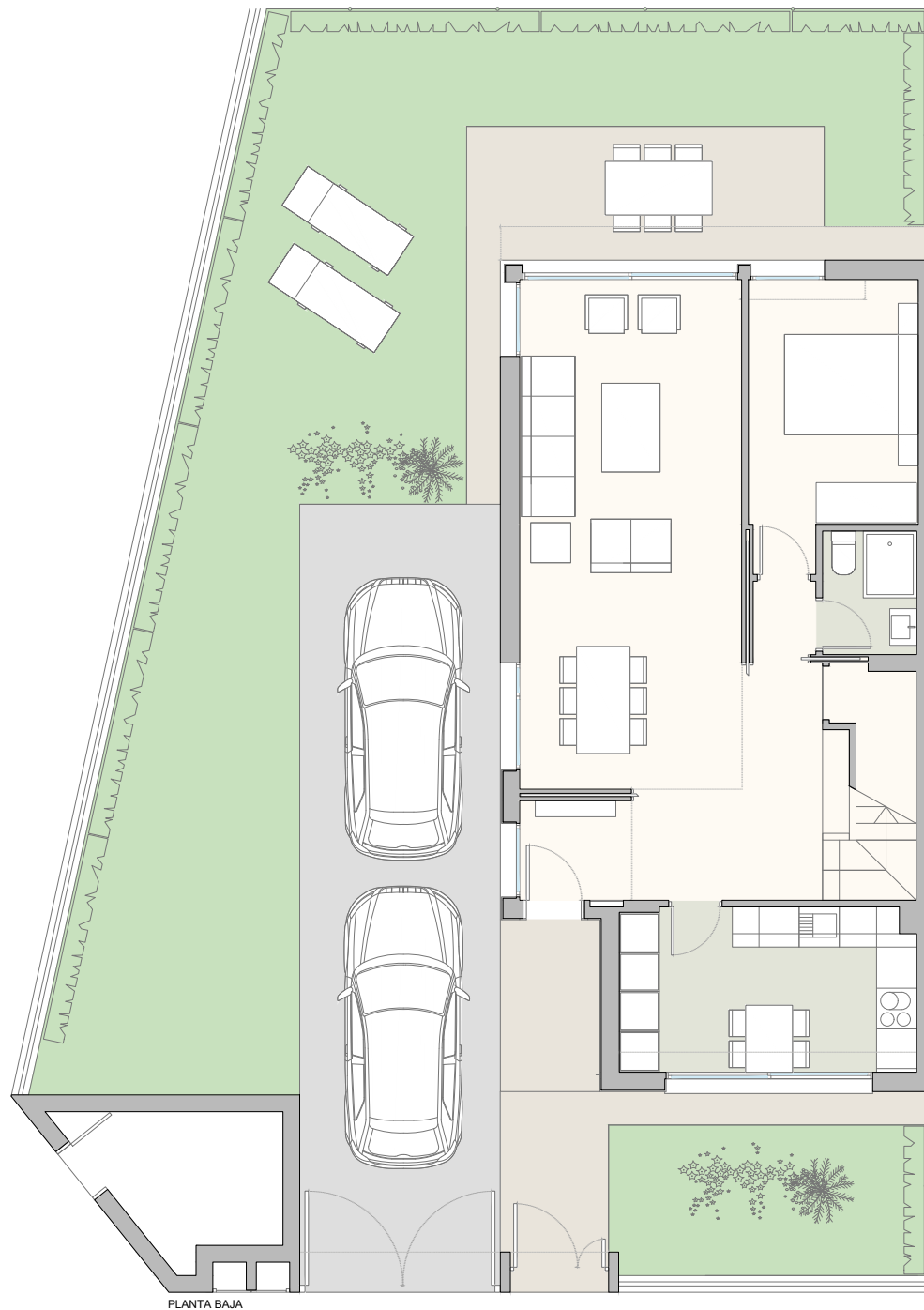




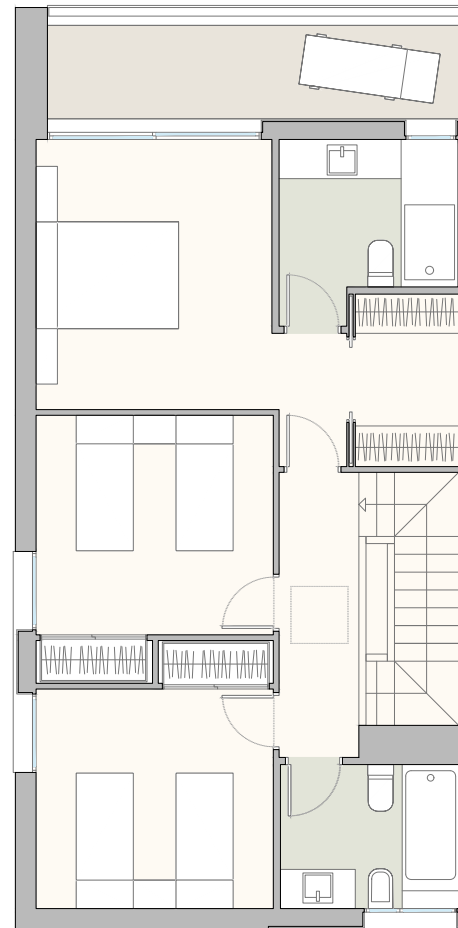
 **ALMENAR**
de Guadaíra



TIPOLOGÍAS



PLANTA BAJA



PLANTA PRIMERA

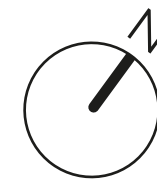
VIVIENDA Tipo 2
4 dormitorios



Vivienda Tipo 4 dormitorios

SUP. ÚTIL CERRADA	121,70 m ²
SUP. CONSTRUIDA CON COMUNES	146,10 m ²
SUP. EXTERIOR VIVIENDA	153,35 m ²

SUP.ÚTIL según s/D J.A. 218/2005	133,87 m ²
SUP.CONSTRUIDA según s/D J.A. 218/2005	158,27 m ²



Promotor: IBERDROLA INMOBILIARIA, S.A.U.
Con Domicilio: C/Alcalá nº. 265 de 28027-MADRID y C.I.F. nº. A-79850574.
Inscrita en el Registro Mercantil de Madrid al tomo 729, folio 74, hoja M-14744, inscripción 1ª.

El Documento Informativo Abreviado (DIA) a que se refiere el Decreto 218/2005 de 11 de octubre por el que se aprueba el Reglamento de información al consumidor en la compraventa y arrendamiento de viviendas en Andalucía, se encuentra a disposición del público en nuestra oficina de ventas.

La documentación gráfica que aparece en este folleto es meramente orientativa y ha sido elaborada a partir del anteproyecto de ejecución del inmueble, pudiendo estar sujeta a modificaciones de carácter técnico o urbanístico hasta que se elabore el proyecto de ejecución definitivo, el cual se pondrá a disposición del comprador en la oficina de ventas una vez firmado y visado por el Ayuntamiento.

El mobiliario que aparece en este folleto y las características del mismo son meramente orientativas, no siendo vinculantes para las partes y careciendo, por tanto, de carácter contractual.



Comercializa: Iberdrola Inmobiliaria
+34 657 890 050

visite nuestra web



www.iberdrolainmobiliaria.com/residencial